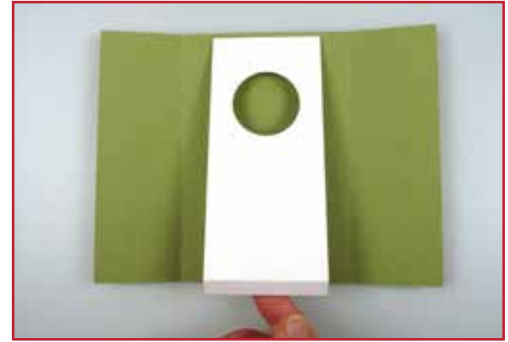




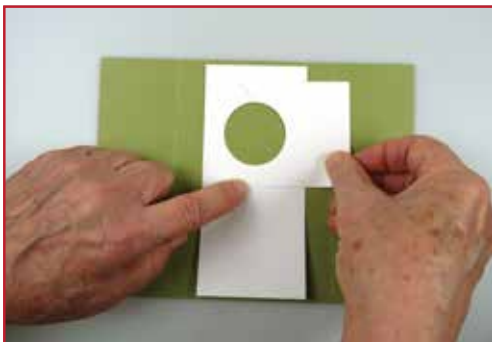
1. Schneiden Sie den Karton auf die Größe: 21 x 14,8 cm zu.  
Falzen Sie bei: 5,25 und 15,75 cm.



2. Kleben Sie den langen Streifen oben mittig auf die Karte.



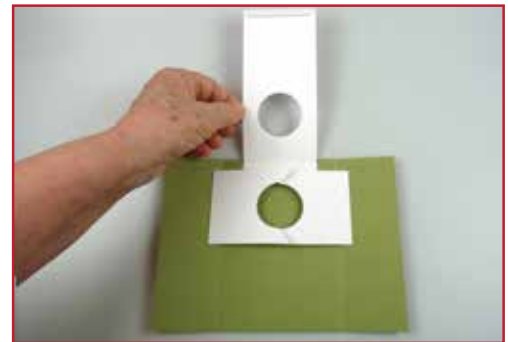
3. Den unteren Teil noch nicht festkleben.



4. Richten Sie den kurzen Streifen genau am Kreis aus und kleben Sie ihn auf die rechte Seite auf.



5. Das gleiche gilt für die linke Seite.



6. Legen Sie die kurzen Streifen unter den langen Streifen.



7. Kleben Sie den unteren Teil des langen Streifens fest.



8. Nun können Sie die Karte öffnen und schließen!

